

Szpital Specjalistyczny w Pile im. Stanisława Staszica

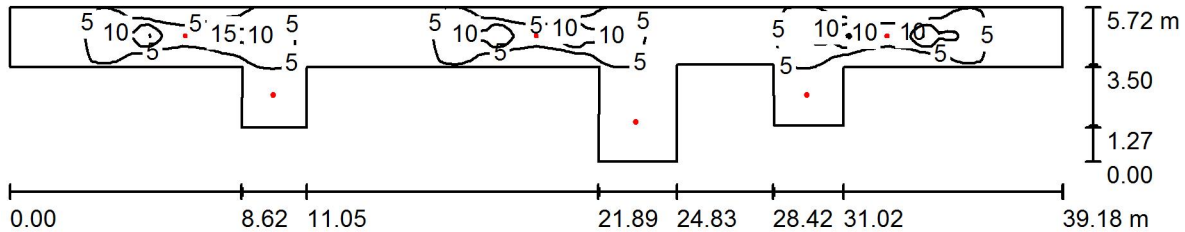
budynek A piętra II-VI

Data: 11.03.2015

Spis treści

Szpital Specjalistyczny w Pile im. Stanisława Staszica	
Strona tytułowa projektu	1
Spis treści	2
PVI korytarz 1 (powtarzalne na II, V i IV)	
Podsumowanie	3
PVI komunikacja 1 (powtarzalne na II, V i IV)	
Podsumowanie	4
PVI korytarz 2 (powtarzalne na II, V i IV)	
Podsumowanie	5
PVI komunikacja 2 (powtarzalne na II, V i IV)	
Podsumowanie	6
PVI przedsionek windy (powtarzalne na II, V i IV)	
Podsumowanie	7
PIII korytarz 1	
Podsumowanie	8
PIII komunikacja 1	
Podsumowanie	9
PIII korytarz 2	
Podsumowanie	10
PIII korytarz 3	
Podsumowanie	11
PIII korytarz 4	
Podsumowanie	12

PVI korytarz 1 (powtarzalne na II, V i IV) / Podsumowanie



Wysokość pomieszczenia: 2.600 m, Wysokość montażu: 2.600 m,
Współczynnik konserwacji: 0.80

Wartości Lux, Skala 1:281

Powierzchnia	ρ [%]	E_m [lx]	E_{min} [lx]	E_{max} [lx]	E_{min} / E_m
Płaszczyzna pracy	/	4.20	0.84	18	0.199
Podłoga	0	4.18	0.83	17	0.199
Sufit	0	0.02	0.00	0.64	0.000
Ściany (16)	0	1.86	0.00	26	/

Płaszczyzna pracy:

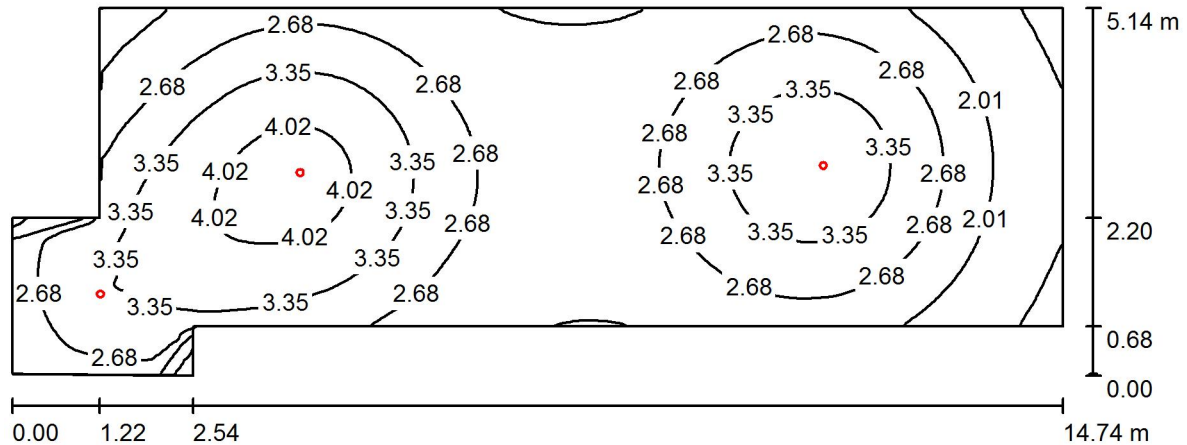
Wysokość: 0.020 m
Siatka: 128 x 128 Punkty
Margines: 0.000 m

Wykaz opraw

Nr.	Ilość	Etykieta (Czynnik korekcyjny)	Φ (Oprawa) [lm]	Φ (Lampy) [lm]	P [W]
1	3	AWEX AXP AXPC_3W (1.000)	266	265	5.1
2	3	AWEX LOVATO LVPO_1W (1.000)	120	120	2.2
			W sumie: 1159	W sumie: 1155	21.9

Specyfikacja mocy przyłączeniowej: $0.20 \text{ W/m}^2 = 4.83 \text{ W/m}^2/100 \text{ lx}$ (Powierzchnia podstawowa: 107.85 m^2)

PVI komunikacja 1 (powtarzalne na II, V i IV) / Podsumowanie



Wysokość pomieszczenia: 2.600 m, Wysokość montażu: 2.600 m,
Współczynnik konserwacji: 0.80

Wartości Lux, Skala 1:106

Powierzchnia	ρ [%]	E_m [lx]	E_{min} [lx]	E_{max} [lx]	E_{min} / E_m
Płaszczyzna pracy	/	2.77	1.16	4.50	0.418
Podłoga	0	2.74	1.15	4.45	0.420
Sufit	0	0.00	0.00	0.00	0.000
Ściany (8)	0	3.63	0.00	23	/

Płaszczyzna pracy:

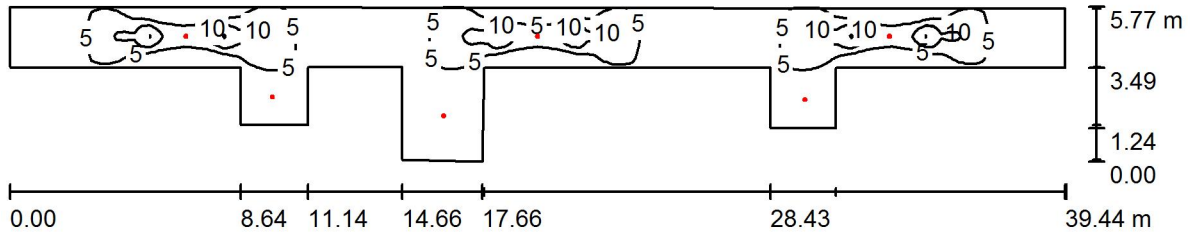
Wysokość: 0.020 m
Siatka: 128 x 128 Punkty
Margines: 0.000 m

Wykaz opraw

Nr.	Ilość	Etykieta (Czynnik korekcyjny)	Φ (Oprawa) [lm]	Φ (Lampy) [lm]	P [W]
1	1	AWEX AXP AXPO_1W (1.000)	118	118	2.1
2	2	AWEX AXP AXPO_3W (1.000)	285	285	5.2
			W sumie: 688	W sumie: 688	12.5

Specyfikacja mocy przyłączeniowej: $0.20 \text{ W/m}^2 = 7.08 \text{ W/m}^2/100 \text{ lx}$ (Powierzchnia podstawowa: 63.83 m^2)

PVI korytarz 2 (powtarzalne na II, V i IV) / Podsumowanie



Wysokość pomieszczenia: 2.600 m, Wysokość montażu: 2.600 m,
Współczynnik konserwacji: 0.80

Wartości Lux, Skala 1:282

Powierzchnia	ρ [%]	E_m [lx]	E_{min} [lx]	E_{max} [lx]	E_{min} / E_m
Płaszczyzna pracy	/	4.19	0.82	18	0.196
Podłoga	0	4.17	0.82	17	0.196
Sufit	0	0.02	0.00	0.63	0.000
Ściany (16)	0	1.82	0.00	23	/

Płaszczyzna pracy:

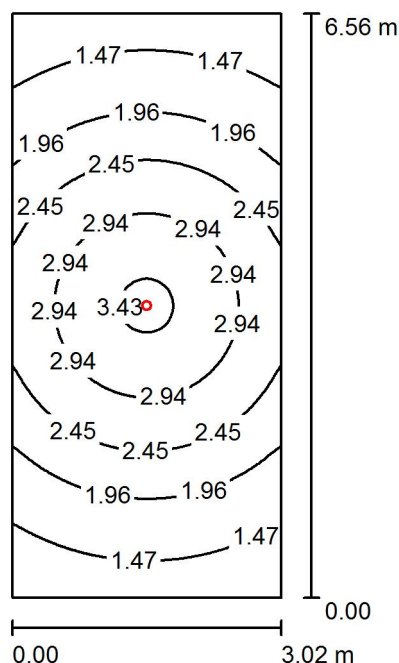
Wysokość: 0.020 m
Siatka: 128 x 128 Punkty
Margines: 0.000 m

Wykaz opraw

Nr.	Ilość	Etykieta (Czynnik korekcyjny)	Φ (Oprawa) [lm]	Φ (Lampy) [lm]	P [W]
1	3	AWEX AXP AXPC_3W (1.000)	266	265	5.1
2	3	AWEX AXP AXPO_1W (1.000)	118	118	2.1
			W sumie: 1153	W sumie: 1149	21.6

Specyfikacja mocy przyłączeniowej: $0.20 \text{ W/m}^2 = 4.71 \text{ W/m}^2/100 \text{ lx}$ (Powierzchnia podstawowa: 109.33 m^2)

PVI komunikacja 2 (powtarzalne na II, V i IV) / Podsumowanie



Wysokość pomieszczenia: 2.600 m, Wysokość montażu: 2.600 m,
Współczynnik konserwacji: 0.80

Wartości Lux, Skala 1:85

Powierzchnia	ρ [%]	E_m [lx]	E_{min} [lx]	E_{max} [lx]	E_{min} / E_m
Płaszczyzna pracy	/	2.23	1.15	3.59	0.516
Podłoga	0	2.20	1.14	3.54	0.519
Sufit	0	0.00	0.00	0.00	0.000
Ściany (4)	0	3.70	0.00	31	/

Płaszczyzna pracy:

Wysokość: 0.020 m
Siatka: 64 x 128 Punkty
Margines: 0.000 m

UGR

Wzdłuż-
Lewa ściana 25
Dolna ściana >30
(CIE, SHR = 0.25.)

Wzdłuż-

W poprzek
25
>30

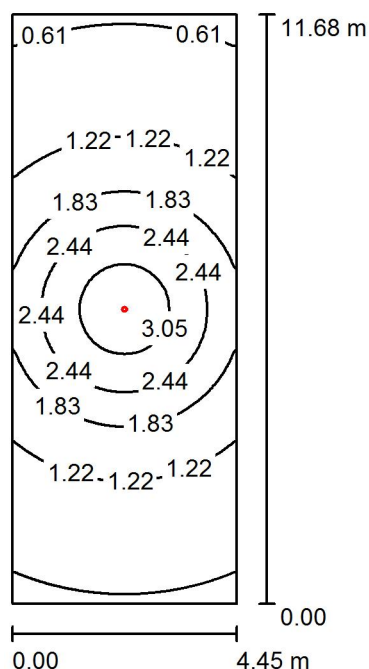
do osi oświetlenia

Wykaz opraw

Nr.	Ilość	Etykieta (Czynnik korekcyjny)	Φ (Oprawa) [lm]	Φ (Lampy) [lm]	P [W]
1	1	AWEX AXP AXPO_3W (1.000)	285	285	5.2
			W sumie: 285	W sumie: 285	5.2

Specyfikacja mocy przyłączeniowej: $0.26 \text{ W/m}^2 = 11.78 \text{ W/m}^2/100 \text{ lx}$ (Powierzchnia podstawowa: 19.82 m^2)

PVI przedsiónek windy (powtarzalne na II, V i IV) / Podsumowanie



Wysokość pomieszczenia: 2.600 m, Wysokość montażu: 2.600 m,
Współczynnik konserwacji: 0.80

Wartości Lux, Skala 1:150

Powierzchnia	ρ [%]	E_m [lx]	E_{min} [lx]	E_{max} [lx]	E_{min} / E_m
Płaszczyzna pracy	/	1.53	0.53	3.60	0.349
Podłoga	0	1.51	0.53	3.55	0.351
Sufit	0	0.00	0.00	0.00	0.000
Ściany (4)	0	1.80	0.00	15	/

Płaszczyzna pracy:

Wysokość: 0.020 m
Siatka: 128 x 128 Punkty
Margines: 0.000 m

UGR

Lewa ściana >30
Dolna ściana >30
(CIE, SHR = 0.25.)

Wzdłuż-

>30

>30
>30

>30

>30

>30

>30

>30

>30

>30

>30

>30

>30

>30

>30

>30

>30

>30

>30

>30

>30

>30

>30

>30

>30

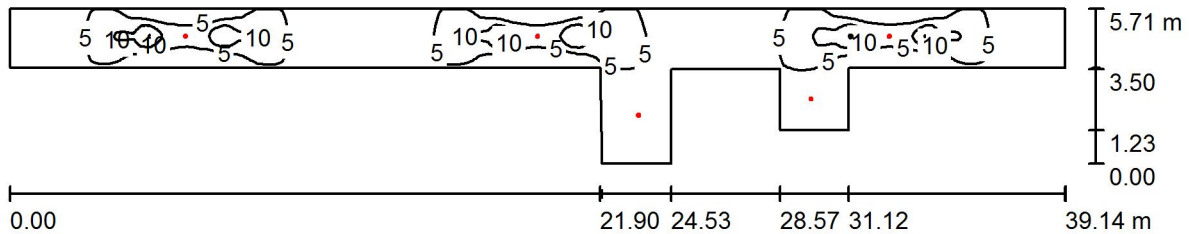
>30

Wykaz opraw

Nr.	Ilość	Etykieta (Czynnik korekcyjny)	Φ (Oprawa) [lm]	Φ (Lampy) [lm]	P [W]
1	1	AWEX AXP AXPO_3W (1.000)	285	285	5.2
			W sumie: 285	W sumie: 285	5.2

Specyfikacja mocy przyłączeniowej: $0.10 \text{ W/m}^2 = 6.56 \text{ W/m}^2/100 \text{ lx}$ (Powierzchnia podstawowa: 51.99 m^2)

Pill korytarz 1 / Podsumowanie



Wysokość pomieszczenia: 2.600 m, Wysokość montażu: 2.600 m,
Współczynnik konserwacji: 0.80

Wartości Lux, Skala 1:280

Powierzchnia	ρ [%]	E_m [lx]	E_{min} [lx]	E_{max} [lx]	E_{min} / E_m
Płaszczyzna pracy	/	4.27	0.81	18	0.191
Podłoga	0	4.25	0.81	17	0.191
Sufit	0	0.02	0.00	0.64	0.000
Ściany (12)	0	1.63	0.00	19	/

Płaszczyzna pracy:

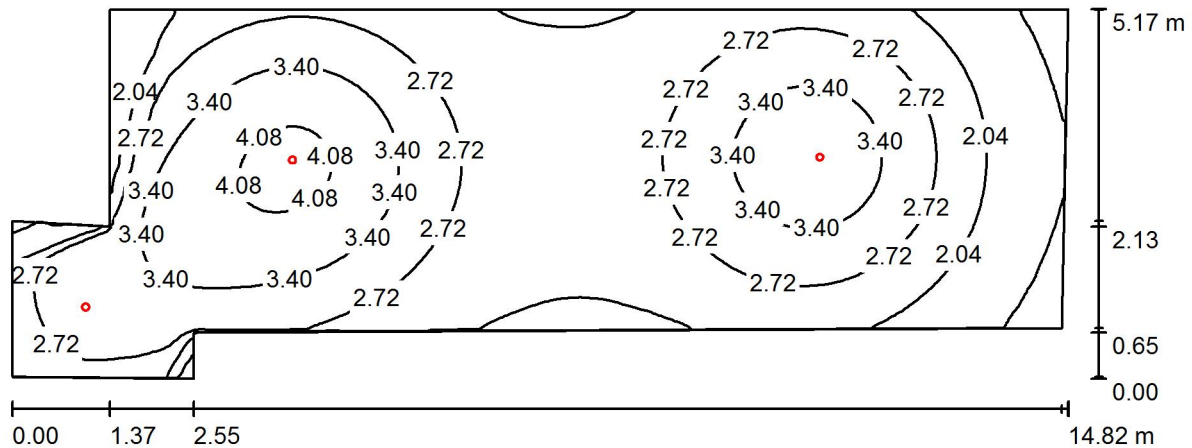
Wysokość: 0.020 m
Siatka: 128 x 128 Punkty
Margines: 0.000 m

Wykaz opraw

Nr.	Ilość	Etykieta (Czynnik korekcyjny)	Φ (Oprawa) [lm]	Φ (Lampy) [lm]	P [W]
1	3	AWEX AXP AXPC_3W (1.000)	266	265	5.1
2	2	AWEX AXP AXPO_1W (1.000)	118	118	2.1
			W sumie: 1035	W sumie: 1031	19.5

Specyfikacja mocy przyłączeniowej: $0.19 \text{ W/m}^2 = 4.53 \text{ W/m}^2/100 \text{ lx}$ (Powierzchnia podstawowa: 100.73 m^2)

PIII komunikacja 1 / Podsumowanie



Wysokość pomieszczenia: 2.600 m, Wysokość montażu: 2.600 m,
Współczynnik konserwacji: 0.80

Wartości Lux, Skala 1:106

Powierzchnia	ρ [%]	E_m [lx]	E_{min} [lx]	E_{max} [lx]	E_{min} / E_m
Płaszczyzna pracy	/	2.72	1.03	4.43	0.380
Podłoga	0	2.69	1.11	4.38	0.413
Sufit	0	0.00	0.00	0.00	0.000
Ściany (8)	0	3.65	0.00	26	/

Płaszczyzna pracy:

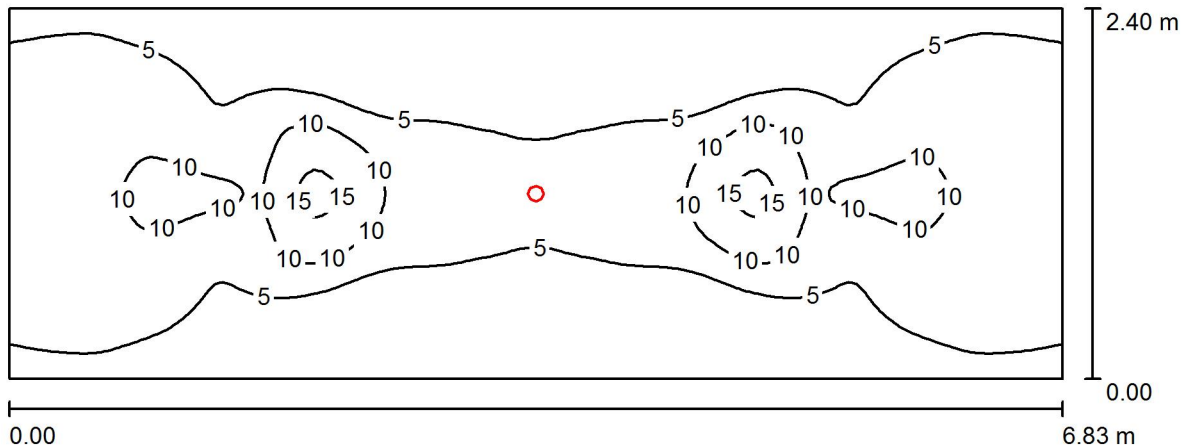
Wysokość: 0.020 m
Siatka: 128 x 128 Punkty
Margines: 0.000 m

Wykaz opraw

Nr.	Ilość	Etykieta (Czynnik korekcyjny)	Φ (Oprawa) [lm]	Φ (Lampy) [lm]	P [W]
1	1	AWEX AXP AXPO_1W (1.000)	118	118	2.1
2	2	AWEX AXP AXPO_3W (1.000)	285	285	5.2
			W sumie: 688	W sumie: 688	12.5

Specyfikacja mocy przyłączeniowej: $0.20 \text{ W/m}^2 = 7.21 \text{ W/m}^2/100 \text{ lx}$ (Powierzchnia podstawowa: 63.88 m^2)

PIII korytarz 2 / Podsumowanie



Wysokość pomieszczenia: 2.600 m, Wysokość montażu: 2.600 m,
Współczynnik konserwacji: 0.80

Wartości Lux, Skala 1:49

Powierzchnia	ρ [%]	E_m [lx]	E_{min} [lx]	E_{max} [lx]	E_{min} / E_m
Płaszczyzna pracy	/	5.58	0.70	17	0.125
Podłoga	0	5.53	0.69	17	0.125
Sufit	0	0.04	0.00	0.80	0.000
Ściany (4)	0	2.55	0.01	12	/

Płaszczyzna pracy:

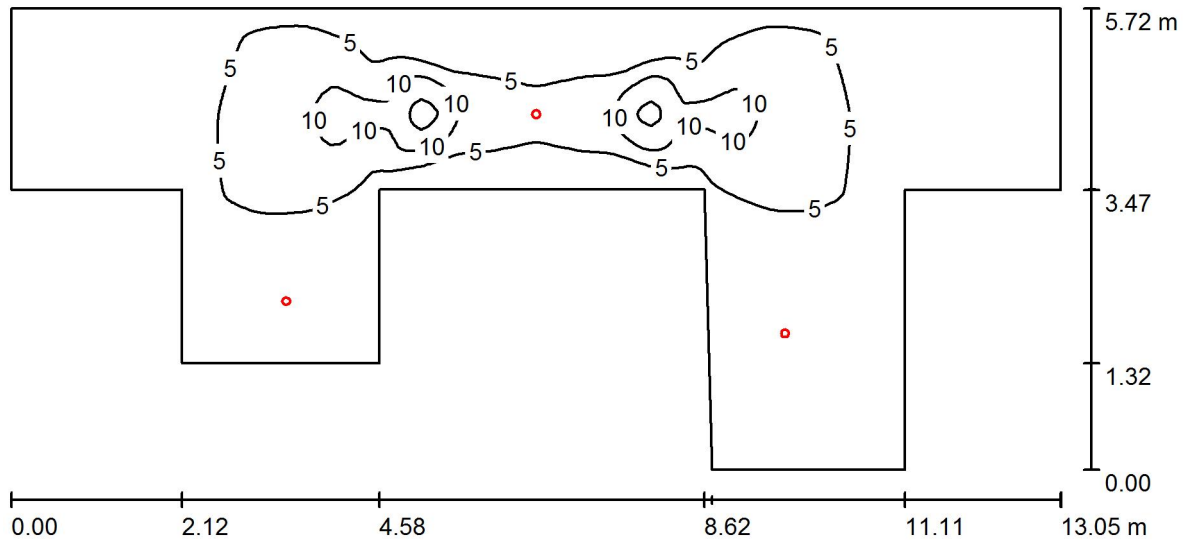
Wysokość: 0.020 m
Siatka: 128 x 64 Punkty
Margines: 0.000 m

Wykaz opraw

Nr.	Ilość	Etykieta (Czynnik korekcyjny)	Φ (Oprawa) [lm]	Φ (Lampy) [lm]	P [W]
1	1	AWEX AXP AXPC_3W (1.000)	266	265	5.1
			W sumie: 266	W sumie: 265	5.1

Specyfikacja mocy przyłączeniowej: $0.31 \text{ W/m}^2 = 5.58 \text{ W/m}^2/100 \text{ lx}$ (Powierzchnia podstawowa: 16.36 m^2)

PIII korytarz 3 / Podsumowanie



Wysokość pomieszczenia: 2.600 m, Wysokość montażu: 2.600 m,
Współczynnik konserwacji: 0.80

Wartości Lux, Skala 1:94

Powierzchnia	ρ [%]	E_m [lx]	E_{min} [lx]	E_{max} [lx]	E_{min} / E_m
Płaszczyzna pracy	/	3.75	0.84	18	0.223
Podłoga	0	3.73	0.84	18	0.226
Sufit	0	0.01	0.00	0.76	0.000
Ściany (12)	0	2.21	0.00	43	/

Płaszczyzna pracy:

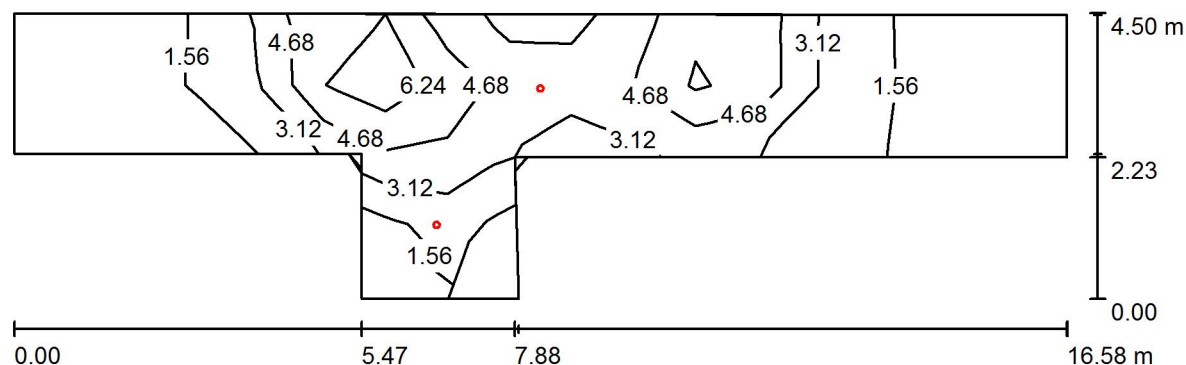
Wysokość: 0.020 m
Siatka: 128 x 128 Punkty
Margines: 0.000 m

Wykaz opraw

Nr.	Ilość	Etykieta (Czynnik korekcyjny)	Φ (Oprawa) [lm]	Φ (Lampy) [lm]	P [W]
1	1	AWEX AXP AXPC_3W (1.000)	266	265	5.1
2	2	AWEX AXP AXPO_1W (1.000)	118	118	2.1
			W sumie: 502	W sumie: 501	9.3

Specyfikacja mocy przyłączeniowej: $0.22 \text{ W/m}^2 = 5.75 \text{ W/m}^2/100 \text{ lx}$ (Powierzchnia podstawowa: 43.10 m^2)

PIII korytarz 4 / Podsumowanie



Wysokość pomieszczenia: 2.600 m, Wysokość montażu: 2.600 m,
Współczynnik konserwacji: 0.80

Wartości Lux, Skala 1:119

Powierzchnia	ρ [%]	E_m [lx]	E_{min} [lx]	E_{max} [lx]	E_{min} / E_m
Płaszczyzna pracy	/	3.24	0.56	8.35	0.174
Podłoga	0	3.45	0.43	18	0.125
Sufit	0	0.02	0.00	0.90	0.000
Ściany (8)	0	1.47	0.00	19	/

Płaszczyzna pracy:

Wysokość: 0.020 m
Siatka: 17 x 4 Punkty
Margines: 0.000 m

Wykaz opraw

Nr.	Ilość	Etykieta (Czynnik korekcyjny)	Φ (Oprawa) [lm]	Φ (Lampy) [lm]	P [W]
1	1	AWEX AXP AXPC_3W (1.000)	266	265	5.1
2	1	AWEX AXP AXPO_1W (1.000)	118	118	2.1
			W sumie: 384	W sumie: 383	7.2

Specyfikacja mocy przyłączeniowej: $0.17 \text{ W/m}^2 = 5.23 \text{ W/m}^2/100 \text{ lx}$ (Powierzchnia podstawowa: 42.52 m^2)