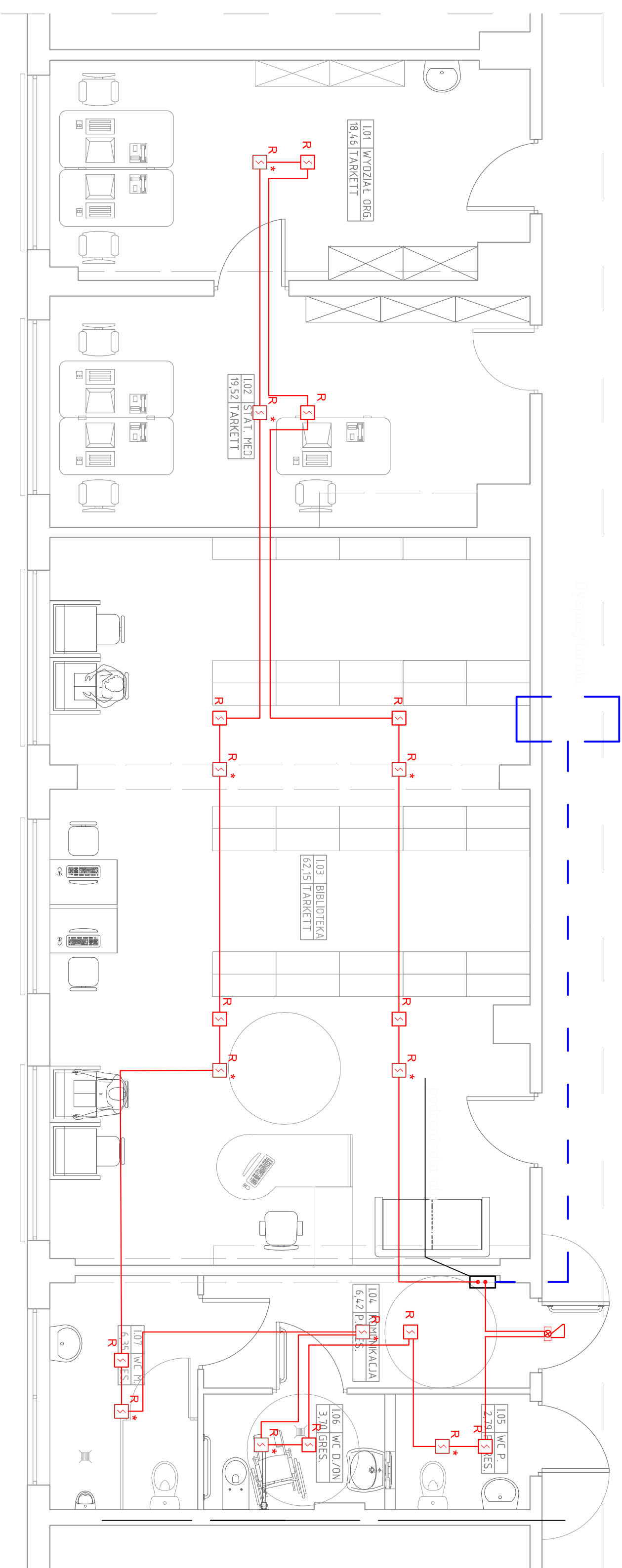
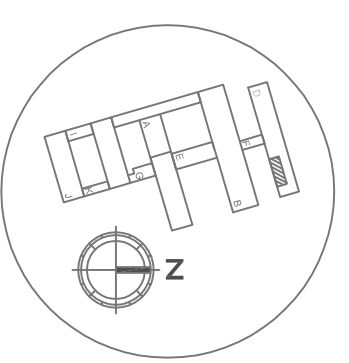





# REMONT I ADAPTACJA POM. SZPITALNYCH NA POM. BIUROWE I BIBLIOTEKĘ



ZESTAWIENIE POMIESZCZEŃ PRZYZIEMIA - BLOK D		
Numer pom.	Nazwa	Powierzchnia [m <sup>2</sup> ]
101	WYDZIAŁ ORGANIZACJI	18,46
102	STATYSTYKA MEDYCZNA	19,52
103	BIBLIOTEKA	62,15
104	KOMUNIKACJA	6,42
105	WC PERSONELU	2,79
106	WC D/ON	3,70
107	WC MĘSKIE	6,35
Razem przyziemie		119,39



## LEGENDA

-  - Optyczna czujka dymu zlokalizowana w suficie podwieszonym
-  - Optyczna czujka dymu zlokalizowana na strzypie nad systemem podwieszonym
-  - Sygnalizator optyczno-akustyczny

## UWAGI

1. Czujki montować w odległości nie mniejszej niż o 0,5 m od oprawy oświetleniowej
2. Instalacje kablowe prowadzić pod tynkiem
3. Przyściaki montować na wysokości 1,4 m
4. Rozmieszczenie czujek, centralki ppoż. koordynować z projektem architektonicznym oraz z projektem rozmieszczenia opraw oświetleniowych, otworów wentylacyjnych

**FILAR** STUDIO PROJEKTU BUDOWLANEGO  
64-920 PŁA, ul. OKRZEJ 18  
e-mail: studio@filar.pl

<b>TYTUŁ:</b>	REMONT I ADAPTACJA POM. SZPITALNYCH NA POM. BIUROWE I BIBLIOTEKĘ - INSTALACJA SAP
<b>INWESTOR:</b>	SZPITAL SPECJALISTYCZNY W PILE UL. RYDYGIERA 1, 64-920 PŁA
<b>OBIEKT:</b>	BUDYNEK SZPITALNY - POM. KUCHNI MLECZNEJ ODDZIAŁU DZIECIĘCEGO (SKRZYDŁO H) ORAZ POM. NISKIEGO PARTERU (SKRZYDŁO D)

<b>Projektował:</b> Tech. elektr. Zbigniew HRZYCKOWSKI upr. Bud. BR-III-8345/337/80	<b>Opracował:</b> inż. Marek WALCZAK inż. Marcin GÓRZNY inż. Marcin GÓRZNY
---	---

<b>STADIUM</b>	SKALA	DATA	BRANŻA	NR RYSUNKU
P.B.W.	1:50	03.2017	Elektryczna	E-6