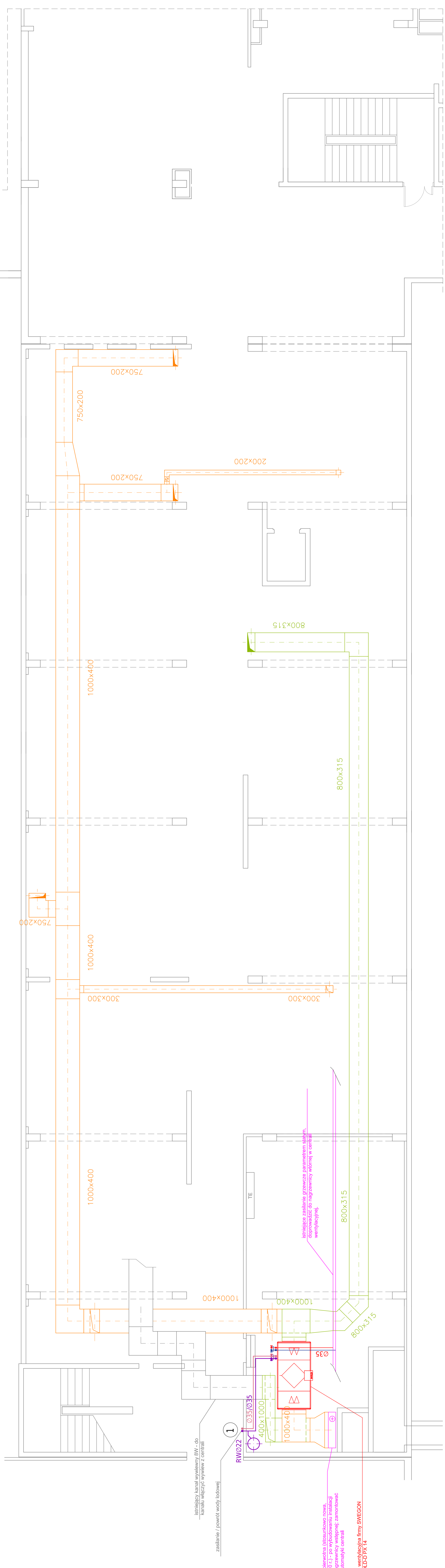
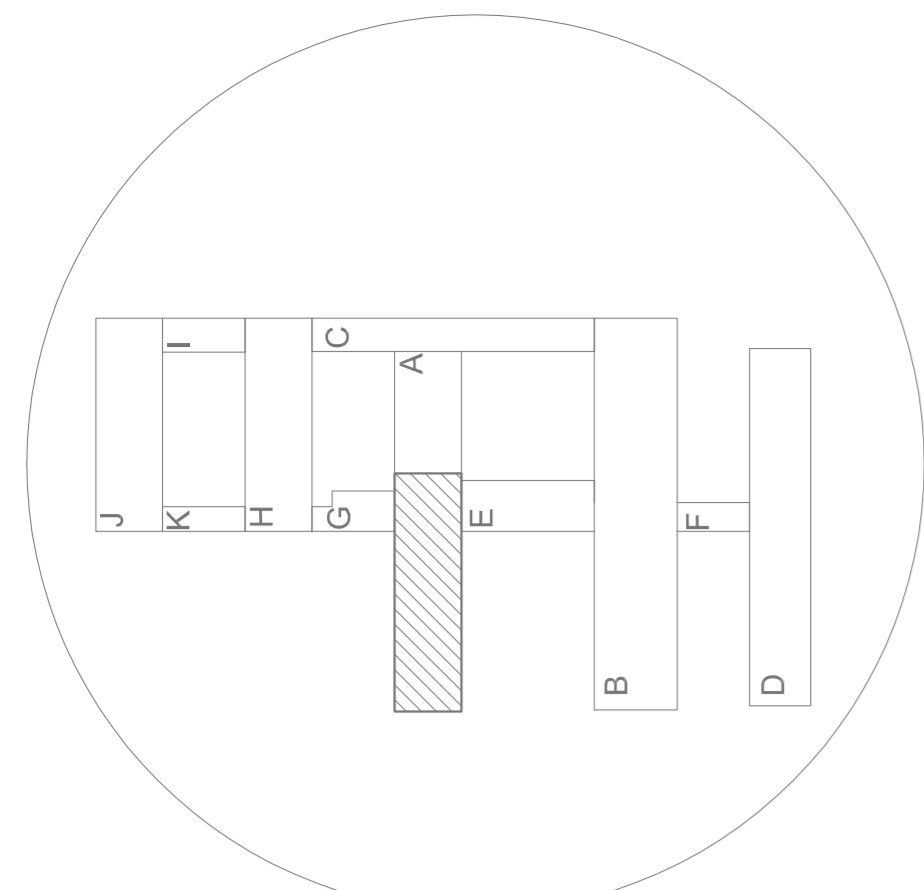


# REMONT POMIESZCZEŃ PO BYŁEJ STOŁÓWCE NA POMIESZCZENIA ODDZIAŁU NEFROLOGII I STACJI DIALIZ



<b>FILAR</b> STUDIUM PROJEKTU BUDOWLANEGO	
TYTUŁ	KONSTRUKCJA TECHNOLOGICZNA I INSTALACJA WENTYLACJI PRZEMYSŁOWEJ
INWESTOR	SP. Z O.O. "KONSTRUKCJA I INSTALACJA WENTYLACJI PRZEMYSŁOWEJ" UL. RYTY (POM. 1), 44-240 PŁA
OBIEKT	BUDINEK SZPIKALNICY - ZAKŁAD POKRZYWIENIA I STERYLIZACJI SZCZEPIONEK NA PORĘCZCZANIE I STACJA DIALIZ
PROJEKTOWAŁ	mgr inż. Paweł Kozłowski
OPRACOWAŁ	mgr inż. Paweł Kozłowski
TYTUŁ	PLAN
P.B.W.	1:50
DATA	03.2017
WYKONANO	Saniferma
STRONA	S-3