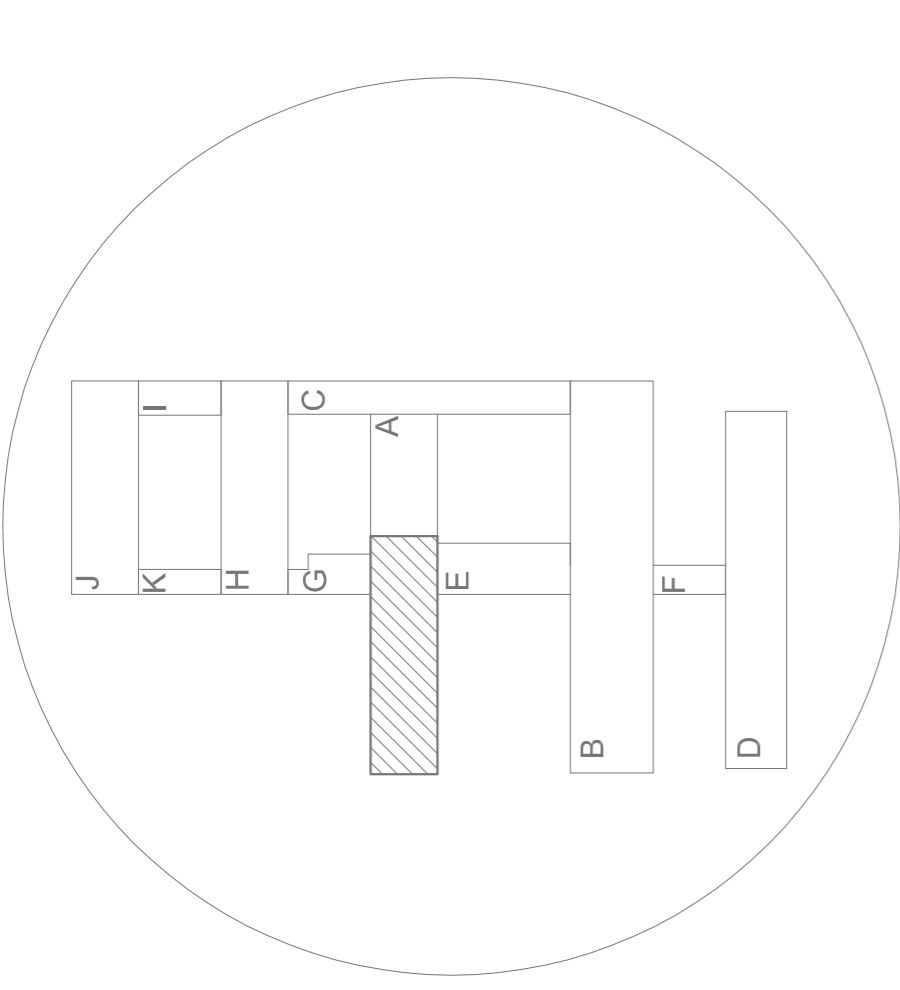
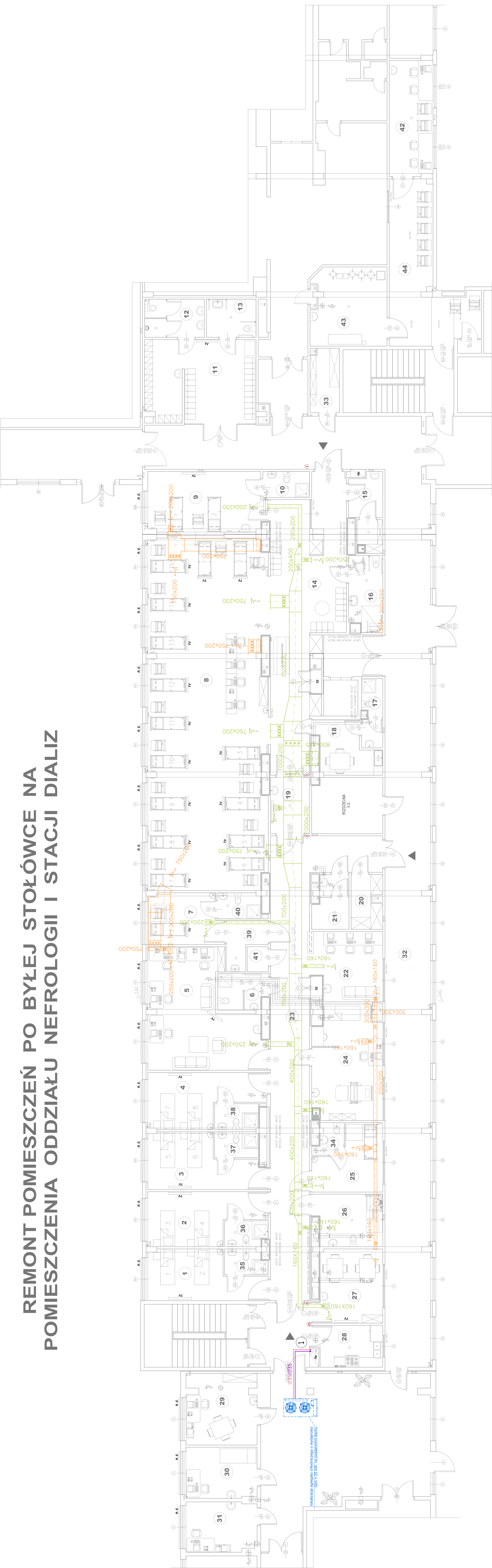


REMONT POMIESZCZEŃ PO BYŁEJ STOŁÓWCE NA POMIESZCZENIA ODDZIAŁU NEFROLOGII I STACJI DIALIZ



FILAR STUDIO PROJEKTU BUDOWLANYCH	
TYTUŁ: REMONT POMIESZCZEŃ PO BYŁEJ STOŁÓWCE	
ZAKŁAD: SZPITAL G. K. W. WARSZAWIE	
MIASTO: WARSZAWA	
OBJĘTOŚĆ: 1000 m ²	
PROJEKT: ARCHITECTURA I INŻYNIERIA	
OPRACOWANIE: ARCHITECTURA I INŻYNIERIA	
STADIUM: P.R.W.	SKALA: 1:50
DATA: 02/2017	BRANŻA: Sanitarna
INŻYNIER: P.B.W.	PROJEKTANT: S-4